



# Microsoft Dynamics AX 2012

## Una Nueva Generación de ERP

Mike Ehrenberg  
Technical Fellow  
Microsoft Corporation  
April 2011

Microsoft Dynamics AX 2012 no sólo es la siguiente versión de un excelente producto. Es, de hecho, un cambio generacional en software empresarial, que dispone de nuevos niveles de capacidad, una agilidad incomparable y una experiencia de usuario atractiva y potente. Al mismo tiempo, Microsoft Dynamics AX 2012 establece un nuevo estándar en sencillez. Este documento no pretende captar todos los detalles del producto, sino destacar las innovaciones clave que hacen de Microsoft Dynamics AX 2012 una aplicación potente, ágil y sencilla.

## POTENTE

Los sistemas ERP anteriores se centran en la dimensión administrativa de la empresa al realizar un seguimiento de la contabilidad, las nóminas y los RRHH, mientras que el funcionamiento real de la empresa se gestiona en otro lugar. Microsoft Dynamics AX 2012 es distinto, ya que cubre los requisitos administrativos y operativos. Para ello, **Microsoft Dynamics AX 2012 ofrece una funcionalidad operativa del sector preintegrada, lista para usarse**, demostrada en los sectores de fabricación (de procesos, discreta y lean manufacturing), distribución, retail, sector público y servicios. Mediante esta capacidad, Microsoft Dynamics AX 2012 le ofrece más valor con mayor rapidez y establece una sólida plataforma para que los proveedores de software independientes (ISV) proporcionen de forma más eficiente la funcionalidad vertical especializada, única para plataformas verticales dentro de estos sectores. Gracias a una funcionalidad básica

más sólida y un amplio conjunto de soluciones verticales especializadas, el producto se adapta mejor a las necesidades de su empresa y ofrece más valor en menos tiempo.

Por ejemplo, para el sector público, Microsoft Dynamics AX 2012 incorpora la contabilidad de fondos como lo requieren las entidades del sector público.

Históricamente, esta capacidad crítica tenía que ser personalizada o como parte de la carga de trabajo de un ISV de ERP centrado en vectores específicos del sector público. Al proporcionar este nivel de funcionalidad predefinida como parte de las capacidades del sector de Microsoft Dynamics AX 2012, permite mayor capacidad a los clientes del sector público y se simplifica notablemente el trabajo de los ISV de crear verticales para este sector. Sin embargo, más allá del sector público, muchas empresas del sector privado buscan un mayor control contable y están adoptando técnicas de contabilidad de fondos. Dado que estas capacidades forman parte de Microsoft Dynamics AX 2012 y no se proporcionan mediante la adición de un ISV centrado en el sector público, también están disponibles para los clientes del sector privado. La posibilidad de combinar las capacidades de varios sectores para un cliente es cada vez más importante. Con frecuencia, los fabricantes gestionan su propia distribución y a veces manejan su propia operación minorista directa, y un gran número de clientes de todos los sectores tienen segmentos de su negocio que funcionan con la estructura de proyectos de los sectores de servicios. Las capacidades para diversos sectores de

Microsoft Dynamics AX 2012 ponen a disposición de todos los clientes esta funcionalidad completa.

### **Microsoft Dynamics AX 2012 es una solución realmente global, diseñada para crecer con su empresa.**

Aunque es suficientemente sencilla como para implementarla en una unidad de negocio individual en un solo país, Microsoft Dynamics AX 2012 también admite requisitos únicos de sistemas empresariales de 36 países, todo ello a partir de una sola implementación del software. Varias divisas, varias zonas horarias, varios idiomas y conformidad con varias normativas legales y estándares de banca y generación de informes le proporcionan la cobertura global que necesita. Asimismo, una arquitectura por capas y paquetes de idioma instalables proporcionan la flexibilidad para el crecimiento futuro en otros mercados, incluidas las opciones para una localización ágil orientada a partners.

La eficacia de una aplicación de software empresarial depende de la capacidad que proporcione a los usuarios; debe aumentar su productividad y proporcionar una sólida visión general que les ayude a tomar mejores decisiones. Éste es el núcleo de Microsoft Dynamics AX 2012, centrado en la última generación de la **experiencia del usuario adaptada a roles**.

- La base de la experiencia de usuario basada en roles es la familiaridad; los usuarios que se sienten seguros con Microsoft Windows y Microsoft Office

también lo estarán con Microsoft Dynamics AX 2012. La navegación estilo Outlook se amplía con conceptos de navegación de Windows 7, el acceso contextual a la funcionalidad pertinente de una interfaz de usuario fluida pionera en Microsoft Office 2010 y el uso de metáforas de búsqueda de información en Microsoft Dynamics AX 2012.

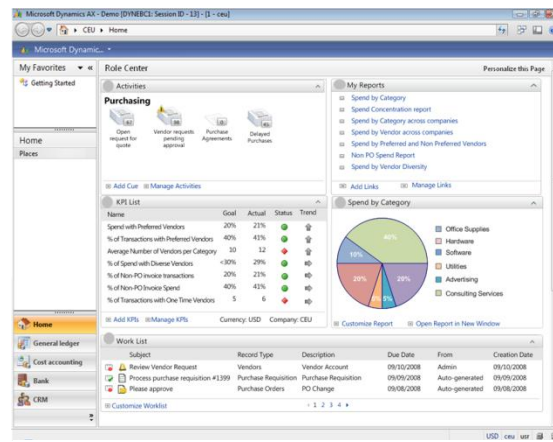


Figura 1: Experiencia del usuario basada en roles

- La experiencia familiar se amplía aún más para impulsar la productividad. Para los analistas que trabajan con datos de Microsoft Dynamics AX 2012, la integración con Microsoft Excel y PowerPivot traslada dichos datos a esas herramientas que los analistas esperan, con una experiencia natural y nativa que permite el acceso efectivo y rápido a los datos del sistema empresarial.
- La automatización del flujo de trabajo, basada en .NET Workflow Foundation, incorpora las tareas de usuario en un panel de tareas central, incluidas las que están asignadas a un usuario individual, a su rol o una tarea concreta que permanece en cola. Las tareas y las colas de entrada de documentos se combinan

con la experiencia del usuario adaptada a roles de Microsoft Dynamics AX 2012 para ayudar a los usuarios a establecer rápidamente prioridades en el trabajo que deben realizar. El sistema no sólo se limita a registrar las transacciones cuando los usuarios finalizan su trabajo, sino que además les ayuda a seguir procesos coherentes y a centrarse en sus tareas más importantes.

- El valor de un sistema empresarial no consiste en acumular transacciones, sino en convertir esas transacciones en información (en inteligencia empresarial) para ayudar a los usuarios a tomar mejores decisiones de forma más rápida. Para ello, la inteligencia empresarial debe ser una parte incorporada a la aplicación, no una herramienta de Business Intelligence (BI) independiente que requiere que los usuarios realicen pasos adicionales y cambien de contexto. Business Intelligence está integrada en Microsoft Dynamics AX 2012 de forma completa con:
  - 38 Áreas de trabajo predefinidas para proporcionar la BI correcta para el rol de trabajo de cada usuario.
  - 11 Cubos de información parametrizados en el Rol Center.
  - Indicadores clave de rendimiento adaptados a cada proceso y rol basados en esos cubos.
  - Más de 800 informes predefinidos, todos entregados mediante SQL Server Reporting Services.
  - Integración completa con Microsoft Excel para exportar el informe y permitir el análisis.

- Integración de datos basada en estándares con PowerPivot para la segmentación y separación ad hoc.
- InfoParts que proporcionan BI contextual completamente incorporada en la experiencia del usuario de Microsoft Dynamics AX 2012.

Y por supuesto, todas estas opciones se desarrollaron mediante herramientas que permiten una ampliación y la posibilidad de agregar rápidamente los requisitos singulares de las soluciones verticales de los ISV y de clientes empresariales individuales.

Microsoft Dynamics AX 2012 innova más para capturar la inteligencia empresarial acerca del flujo de trabajo y los procesos junto con información transaccional para permitir un análisis completo sobre la efectividad de procesos, centrándose en capacitar la optimización de los procesos empresariales. Una sólida funcionalidad ERP administrativa, combinada con funcionalidad operacional del sector, un sistema global escalable y familiar, enriquecedor de la experiencia del usuario, así como BI incorporada para conservar la información contextual, definen Microsoft Dynamics AX 2012 como una aplicación empresarial verdaderamente completa.

### ÁGIL

La calidad de una aplicación empresarial comienza con dos retos principales: con qué fidelidad recrea el modelo de software el mundo real y con qué rapidez se ajusta a una empresa en un mundo en continuo cambio. Si hay una gran fidelidad entre el

modelo de software y la realidad, la implementación es sencilla y el software puede proporcionar una sólida visión completa que permite una ejecución del negocio eficiente. Si no es así, la implementación se llena de compromisos y soluciones alternativas y el uso del software se llena de obstáculos y de complejidad. Es así de sencillo y es el principio de porqué Microsoft Dynamics AX 2012 es distinto.

El núcleo de Microsoft Dynamics AX 2012 es un **conjunto de modelos naturales unificados que le permiten analizar, medir y cambiar su negocio**. En el desarrollo de esta versión, se han vuelto a examinar todos los conceptos de aplicación relacionados para representar la empresa mediante software. En cada caso, han desaparecido las limitaciones de soluciones alternativas y los compromisos de productos ERP anteriores, y se han agregado nuevas capacidades para proporcionar una representación de software de una empresa aún más completa, su estructura, los procesos y las políticas. Gracias a los modelos naturales y unificados de Microsoft Dynamics AX 2012 resulta rápido y sencillo crear modelos empresariales simples, y aún así se proporcionan características completas y flexibilidad para representar las organizaciones más complejas.

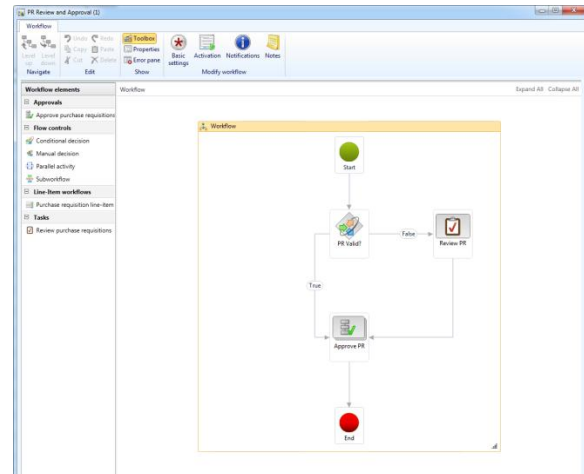


Figura 2: Diseño gráfico de flujos de trabajo definidos

Entre los elementos fundamentales de los modelos naturales y unificados de Microsoft Dynamics AX 2012 se incluyen:

- Creación de modelos de organización empresarial flexible, que le permiten capturar las instalaciones físicas de su empresa, la estructura de entidad jurídica y la estructura de informes de empresa.
- Personas, con un modelo independiente de cada persona, su jerarquía de informes y sus roles.
- Definición del flujo de trabajo empresarial, las políticas y los límites monetarios, y la capacidad de especializar esa directiva para distintas partes del modelo organizativo, sin necesidad de utilizar código. Por ejemplo, como analista empresarial tiene la capacidad de conceder distintas reglas de aprobación de pedidos de compra para distintas personas jurídicas, dentro de un editor de flujo de trabajo gráfico, sin necesidad de código.
- Dimensiones financieras ilimitadas que permiten la categorización y el análisis de transacciones entre varios ejes.
- Efectividad de datos y modelos a nivel de marco de trabajo, con control de seguridad adicional sobre la información



efectiva futura, para simplificar la definición de "lo que van a ser" estructuras organizativas, jerarquías, procesos y políticas, y para permitir la generación de informes previa y posterior en todos los cambios organizativos.

- Soporte de m jerarquías, por ejemplo, una basada en informes de RRHH y otra basada en personas jurídicas, con la posibilidad de designar una jerarquía para un proceso de aprobación y otra para un proceso completamente distinto, todo ello sin tener que utilizar código.

Estas mismas capacidades que permiten la agilidad del núcleo de Microsoft Dynamics AX 2012 se han implementado de modo que se pueden aprovechar también creando soluciones de ISV que amplían el producto central. El resultado: soluciones más completas y experiencias del cliente coherentes que abarcan ampliaciones del producto principal y del partner. Los modelos naturales simplifican igualmente la administración del sistema. Microsoft Dynamics AX 2012 gestiona la seguridad basándose en roles y tareas; se asignan roles a usuarios y se les proporciona acceso a las tareas de las que se encargan. El sistema sabe qué activos técnicos de bajo nivel son necesarios para completar esas tareas; la administración se produce en el nivel en que la empresa piensa de forma natural en sus empleados, roles y responsabilidades. Microsoft Dynamics AX 2012 es más sencillo de configurar y más sencillo de cambiar porque el software refleja el mundo real de un modo natural.

Además del sistema horizontal, la inversión en modelos naturales unificados amplía aún más las posibilidades de Microsoft Dynamics AX 2012 en el sector. Por ejemplo, el sistema admite modos de fabricación tradicionales de procesos, discreto y ajustado. Históricamente, la mayoría de las aplicaciones admitían solo uno de estos modelos. Las empresas, por otro lado, no suelen ser puras, una empresa de fabricación de procesos suele tener algunas operaciones que son discretas y, en algunos casos, una sola empresa puede combinar los tres modos. Este desajuste entre el software y el mundo real ha forzado a los usuarios a trabajar con varias aplicaciones o a crear soluciones alternativas complicadas con el fin de usar una aplicación para representar un proceso que está fuera de sus capacidades. Microsoft Dynamics AX 2012 supera esta limitación, en una sola instancia, es posible crear un modelo de procesos de producción de cada tipo. El software puede representar el mundo real del fabricante con gran fidelidad, con lo que se simplifica la operación y se mejoran los resultados.

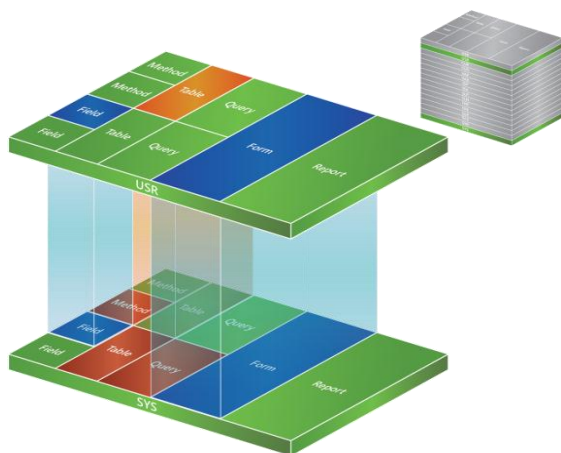


Figura 3: Elementos del almacén de modelos por capas

Al disponer de estos modelos naturales unificados, Microsoft Dynamics AX 2012 proporciona, a escala estructural, una **arquitectura en capas guiada por modelos (MDLA)** que permite llevar a cabo con facilidad los cambios diferenciadores de la empresa. A medida que se define un mayor volumen del sistema mediante modelos, los requisitos únicos se pueden dirigir sin necesidad de código. Por ejemplo, Microsoft Dynamics AX 2012 permite que las listas de páginas (un vehículo importante para acceder a los datos del sistema) se definan completamente, con un solo modelo que cubre la emisión de esas páginas en experiencias de cliente y de portal. Además, los modelos se usan para definir los datos, los procesos y las políticas, que permiten a los usuarios de la empresa expresar directamente sus requisitos, reducir el código complejo y simplificar las actualizaciones. Los modelos por capas permiten que se creen los requisitos específicos del cliente sobre capacidades verticales, locales y base del sistema en una estructura ordenada. La combinación permite la agilidad global del sistema, que acelera el proceso de adaptar el

software a la empresa en la implementación y, lo que es más importante, permite una evolución rápida del sistema ante los cambios de condiciones y requisitos empresariales.

La implementación del sistema representa otra dimensión crítica donde la demanda de agilidad, crecimiento, o incluso consolidación de las empresas cambiará las necesidades empresariales. La tecnología en constante evolución puede cambiar el modo más efectivo de satisfacer esas necesidades. Microsoft Dynamics AX 2012 permite **alternativas de implementación flexibles que dan soporte a su empresa en la actualidad y en el futuro.** Microsoft Dynamics está diseñado para permitir la elección de implementación, que actualmente incluye implementación local y hospedado en la nube por partners, así como un futuro plan con la posibilidad de hospedaje en la nube de Microsoft, todo con una sola solución de aplicación. La implementación de un modelo en un momento concreto del tiempo no debe bloquear al cliente en una aplicación que debería ser el motor de su empresa durante mucho tiempo; los clientes pueden elegir Microsoft Dynamics AX 2012 porque es la solución correcta para su empresa.

### SENCILLA

A medida que evolucionan las aplicaciones empresariales, la tendencia natural es que aumente la complejidad. En su lugar, Microsoft Dynamics AX 2012 hace un compromiso declarado de sencillez, que se centra especialmente en ingeniería de forma explícita para simplificar todos los aspectos del sistema, desde la instalación, y pasando

por el despliegue, la implementación, la personalización, la experiencia del usuario y la actualización.

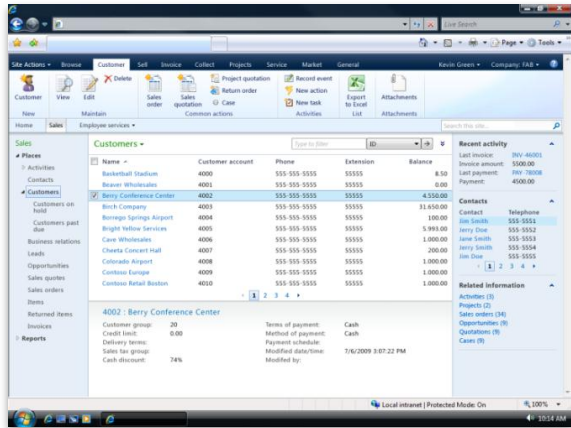


Figura 4: Experiencia del usuario también en SharePoint

- Para los usuarios, la sencillez comienza con una **interfaz familiar que hace que la aplicación sea de comprensión fácil y uso intuitivo**, y continúa con un trabajo explícito para simplificar cada paso en los procesos transaccionales de alta velocidad como el registro de pedidos.
- Microsoft Dynamics AX 2012 proporciona también la eficacia del software a más usuarios de la empresa, incorporando funcionalidad completa para la gestión de relaciones con el proveedor (SRM) y un conjunto completo de funciones de autoservicio que los empleados pueden usar con los datos de RRHH, las compras y la administración de gastos de viaje.
- Mediante la integración con las tecnologías de colaboración de Microsoft de SharePoint, Azure y Lync, Microsoft Dynamics AX 2012 proporciona la colaboración directamente en un contexto a través de la aplicación, **con lo que resulta más**

**sencillo conectar con empleados, clientes, proveedores y partners.**

- En la administración del sistema, Microsoft Dynamics AX 2012 **automatiza la administración del ciclo de vida de la aplicación, con lo que el sistema resulta más sencillo de implementar, administrar y actualizar** para los clientes, implementadores e ISV. Por ejemplo, en Microsoft Dynamics AX 2012 se ha examinado cada paso del proceso de instalación del producto y se ha revisado todo el proceso para eliminar pasos, oportunidades de error y simplificar la interacción entre TI y los roles de la aplicación, de forma que el proceso se abrevie y simplifique notablemente.

La sencillez facilita la adopción, y garantiza que los clientes aprovechen realmente las ventajas de la eficacia y la agilidad del sistema.

### **MICROSOFT DYNAMICS AX 2012—UNA SOLUCIÓN DE NEGOCIO DE MICROSOFT**

El punto fuerte de Microsoft Dynamics AX 2012 es que se trata de una solución empresarial *de Microsoft*. Esta herencia trae consigo la obligación y el compromiso de ofrecer toda la amplitud y profundidad de la inversión en investigación, desarrollo e innovación de Microsoft a los clientes empresariales en una solución unificada. Este compromiso se manifiesta en cuatro pilares clave para los clientes y partners de Microsoft Dynamics AX 2012:

- En primer lugar, Microsoft Dynamics AX 2012 se entrega en una plataforma de **tecnología de bajo coste total de propiedad (TCO), de gran valor y familiar**. Tanto si el cliente administra directamente la TI como si lo hace su



- partner, la tecnología de Microsoft significa el acceso a un amplio universo de personas y recursos que ya comprenden la plataforma tecnológica.
- Por otra parte, la solución Microsoft Dynamics AX 2012 proporciona **capacidad de integración permanente** con Microsoft Office, SharePoint y Lync, tanto local como en la nube, para ofrecer a los usuarios las experiencias productivas y familiares que esperan, potenciadas con el acceso a los datos y a la funcionalidad de Microsoft Dynamics AX. Por ejemplo, acceso natural a BI mediante Microsoft Excel, visualización de documentos almacenados en SharePoint en contexto de empresa mediante Microsoft Dynamics AX, disponibilidad de datos de Microsoft Dynamics para la inclusión sin problemas en documentos de Microsoft Word, así como presencia y posibilidad de comunicación con un solo clic facilitadas mediante la integración de Lync.
  - Además, Microsoft tiene el compromiso de proporcionar las últimas innovaciones a través de la experiencia natural, social, móvil, de visualización, de aprendizaje automático, etc. del usuario habitual a los usuarios empresariales en contexto, en la actualidad y en el futuro.
  - Y quizá lo más importante, el compromiso de proporcionar la tecnología de Microsoft a los usuarios empresariales no es un suceso aislado en un punto único del tiempo, es un compromiso de renovación continua de esa tecnología de generación en generación. Tecnología renovable, proporcionada mediante una aplicación actualizable; capacidad y productividad en local hoy, pero con Microsoft Dynamics AX 2012 que evoluciona para estar en la nube en el futuro con la

siguiente versión relevante de Microsoft Dynamics AX.

En diciembre de 2010, Microsoft Dynamics AX ha sido reconocido por Gartner como líder de visión y ejecución en ERP. Microsoft Dynamics AX 2012 proporciona el siguiente paso en esa visión, el comienzo de una nueva generación de productividad en las aplicaciones empresariales. Un principio esencial de los productos de Microsoft Dynamics es el compromiso de atención al cliente continua, lo que garantiza el avance hacia versiones futuras del producto. Microsoft Dynamics AX 2012 no es una excepción, con herramientas, capacidades y procesos demostrados y probados para ayudar a los clientes a realizar una transición de las versiones anteriores de Microsoft Dynamics AX a Microsoft Dynamics AX 2012. La nueva versión proporciona una nueva capacidad *revolucionaria de forma gradual*.

Microsoft Dynamics AX 2012 ya está aquí. Bienvenido a la nueva generación de productividad en aplicaciones empresariales.

© 2011 Microsoft Corporation. Todos los derechos reservados. Microsoft, Windows, Windows Vista y otros nombres de productos son o pueden ser marcas comerciales o marcas registradas en los Estados Unidos y otros países. Otros nombres y marcas pueden ser reclamadas como propiedad de terceros.

La información en este documento es sólo con fines informativos y representa la visión actual de Microsoft Corporation a partir de la fecha de esta presentación. Debido a que Microsoft debe responder a las cambiantes condiciones del mercado, no debe interpretarse como un compromiso por parte de Microsoft, y Microsoft no puede garantizar la exactitud de cualquier información proporcionada después de la fecha de esta presentación. Microsoft puede efectuar cambios en las especificaciones y descripciones de productos en cualquier momento, sin previo aviso.

Este contenido se proporciona "como-es". Información y opiniones expresadas en este contenido, incluyendo URL y otras referencias a sitios Web de Internet, pueden cambiar sin previo aviso. Algunos ejemplos descritos aquí se proporcionan para la ilustración sólo y son ficticios. No hay conexión o asociación real pretende ni debe deducirse.

MICROSOFT NO OTORGA NINGUNA GARANTÍA, EXPRESA, IMPLÍCITA O LEGAL, COMO A LA INFORMACIÓN EN ESTA PRESENTACIÓN. NINGUNA LICENCIA, EXPRESS O IMPLÍCITA, POR IMPEDIMENTO O DE LO CONTRARIO, PARA CUALQUIER DERECHO DE PROPIEDAD INTELECTUAL ES CONCEDIDA POR ESTA PRESENTACIÓN.