

Gestión de la cadena de suministro

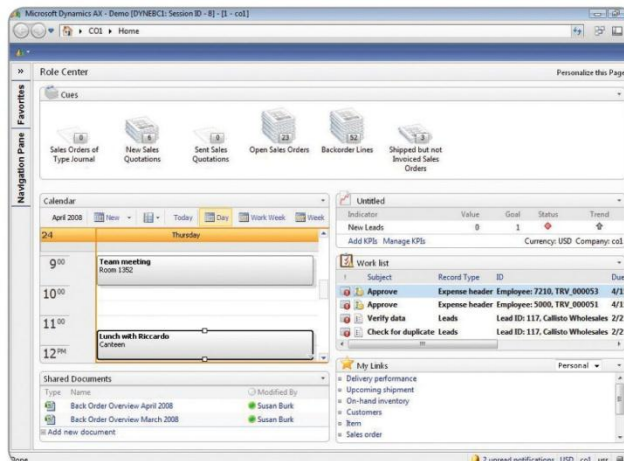
Gestión de la cadena de suministro en Microsoft Dynamics AX 2009

VENTAJAS

- **Mejore el servicio al cliente.** Mejore la seguridad y fiabilidad de las entregas con la vista global de neto no comprometido (ATP), que proporciona alternativas de entrega si se producen interrupciones inesperadas. Automatice los procesos de compra y venta, realice un seguimiento y localice productos rápidamente y ayude a garantizar descuentos y precios exactos para mejorar la satisfacción de los clientes.
- **Reduzca costes optimizando los procesos de la gestión de la cadena de suministro.** Mejore la productividad, adapte procesos internos rápidamente para cubrir nuevas demandas y optimice procesos entre sitios en la cadena de suministro.
- **Controle y optimice el inventario.** Use eficaces herramientas de gestión de inventario para mejorar la previsión y la planificación, haga corresponder el suministro con la demanda de los clientes y cree previsiones de compras y ventas basándose en periodos de tiempo y productos específicos.
- **Aumente la visibilidad en toda la cadena de suministro.** Permita que los usuarios vean datos en tiempo real con una interfaz sencilla y Centros de funciones que proporcionan acceso rápido a la información de tareas e inteligencia de negocio (BI) crítica, como indicadores de rendimiento claves (KPIs) e informes personalizados.

Optimize y automatice procesos empresariales en toda la cadena de suministro para mejorar la planificación, optimizar los niveles de inventario, reducir costes y responder rápidamente a cambios en la demanda de proveedores y clientes.

Gestión de la cadena de suministro de Microsoft Dynamics® AX 2009 conecta procesos de compra y venta con logística, producción y gestión de almacén para proporcionar visibilidad en tiempo real en toda la cadena de suministro. Con la posibilidad de integrar procesos empresariales externos y el soporte de conectividad entre aplicaciones, puede mejorar la planificación del suministro y la demanda para optimizar los niveles de inventario y aumentar los porcentajes de rentabilidad de ejecución y entrega. Además, puede ayudar a simplificar los compromisos de cumplimientos corporativos y con el gobierno si se definen flujos de trabajo y reglas empresariales personalizadas basados en escenarios de riesgo.



Obtenga una panorámica de toda la cadena de suministro con su Centro de funciones.

Haga que los usuarios trabajen de una forma más rápida e inteligente con Centros de funciones que les permiten organizar herramientas, información y tareas importantes en una vista personalizada. Los directores de la cadena de suministro pueden obtener una panorámica detallada de los datos de las cuentas de clientes y proveedores, precios, acuerdos comerciales e inventario con acceso a informes adaptados a funciones y cubos de datos personalizados. Los directores de almacén pueden tener un acceso rápido a herramientas que les ayudan a optimizar el almacenamiento de productos basándose en los tipos de localización, el espacio, la altura de los palés y los requisitos de temperatura.

INFORMACIÓN GENERAL

Gestión de la cadena de suministro en Microsoft Dynamics AX incluye la siguiente funcionalidad:

- Previsión de demanda
- Relaciones entre empresas
- Gestión de inventario
- Gestión de suministros
- Portal de autoservicio del proveedor
- Integración de socios comerciales entre empresas
- Gestión de calidad
- Capacidad de múltiples localizaciones
- Control de pedidos con contratos comerciales
- Seguimiento y reserva de números de serie y lote
- Compromiso de entrega
- RFID
- Planificación de distribución
- Gestión de devoluciones

Colabore sin fronteras con un marco de trabajo de servicios Web

Al conectar procesos empresariales y personal en toda la cadena de suministro, las organizaciones pueden obtener la imagen que necesitan para adaptarse a los cambios en los requisitos del negocio, optimizar la planificación y la gestión de inventario y ofrecer un mejor servicio al cliente.

Gestión de la cadena de suministro de Microsoft Dynamics AX proporciona las herramientas necesarias para intercambiar datos con socios comerciales, clientes, proveedores y otros sistemas. Con Application Integration Framework, el marco de trabajo de servicios Web en Microsoft Dynamics AX, puede tener acceso a diversos documentos XML predefinidos, incluida la Notificación de envíos avanzada (ASN), pedidos de venta y pedidos de compra. Intercambie documentos usando diversos mecanismos de transporte, como sistemas de archivos, Microsoft® Message Queuing (MSMQ) y servicios Web de salida.



Vea información gráfica de todos los sitios.

Mejore la fiabilidad de las entregas con la vista ATP global.

Automatice procesos empresariales con servicios en línea

Automatice y optimice procesos empresariales con una gran variedad de servicios Web predefinidos en Microsoft Dynamics AX 2009 o cree y personalice sus propios servicios Web con sencillas herramientas. Aproveche los servicios de pagos para integrar el procesamiento de tarjetas de crédito, incluida la autorización previa, la autorización y el seguimiento de datos directamente en Microsoft Dynamics AX.

Obtenga acceso rápido con portales basados en Web

Con Gestión de la cadena de suministro en Microsoft Dynamics AX, puede obtener la información empresarial en tiempo real que necesita en cualquier momento y lugar. Puede tener acceso a la solución rápidamente desde el cliente Microsoft Dynamics AX o usando Enterprise Portal en Microsoft Dynamics AX, que se basa en Microsoft Windows® SharePoint® Services y Microsoft Office SharePoint Server. Independientemente de cómo obtenga acceso a sus datos, la lógica empresarial se mantiene en un único conjunto de datos para conservar la integridad de los datos y mejorar la seguridad.

Acelere la visión general del negocio con flexibles herramientas de BI de autoservicio

Gestión de la cadena de suministro en Microsoft Dynamics AX 2009 ofrece eficaces herramientas de BI de autoservicio a los usuarios de cada nivel de la cadena de suministro. Obtenga una rápida visión general del negocio con capacidad para controlar el rendimiento con cubos predefinidos, KPIs e informes ad-hoc: todo ello desde su centro de funciones. Comparta y modifique datos fácilmente exportándolos a Microsoft Office Visio® y Microsoft Office Excel®, con la capacidad de usar vistas de PivotTable®.

CARACTERÍSTICAS

Centros de funciones*	<ul style="list-style-type: none"> • Director de operaciones, director de almacén, empleado del almacén, envío y recepción, director de compras, agente de compras, director de producción y supervisor de planta
Inteligencia de negocio sencilla	<ul style="list-style-type: none"> • Proporcione a los usuarios BI de autoservicio, incluidos KPIs y herramientas de informes ad-hoc y estándares. • Controle el rendimiento y proponga una estrategia empresarial eficaz con cubos predefinidos. • Realice informes y análisis de datos ad-hoc con herramientas familiares como Excel y Visio.
Gestión de ventas	<ul style="list-style-type: none"> • Cree fácilmente pedidos de venta con una entrada rápida de líneas de pedido, pedidos abiertos y mejore el control de la fechas de entrega. • Compruebe automáticamente los límites de crédito, la información de cuentas de clientes y los niveles de inventario para proporcionar a los clientes información en tiempo real. • Use cálculos de precios flexibles y globales para mejorar la precisión en los precios y el servicio al cliente.
Gestión de compras	<ul style="list-style-type: none"> • Realice el seguimiento de las devoluciones y gestione los productos devueltos. • Optimice el aprovisionamiento con procesos integrales que incluyan solicitudes de ofertas (RFQs), comparación de proveedores y compras integradas. • Cree hojas de demanda de compra con el cliente Microsoft Dynamics AX o Enterprise Portal en Microsoft Dynamics AX y defina un flujo de trabajo de hojas de demanda de compra para controlar el proceso de compras.
Acuerdos comerciales	<ul style="list-style-type: none"> • Mejore las relaciones empresariales con acuerdos comerciales detallados que incluyan descuentos y precios específicos por cliente, proveedor o producto. • Configure precios y descuentos en todas las divisas. • Calcule automáticamente los descuentos totales en pedidos.
Logística básica	<ul style="list-style-type: none"> • Describa y mantenga fácilmente productos con hasta tres dimensiones de productos y combinaciones predefinidas: configuración, tamaño y color. • Especifique dimensiones de inventario para un control avanzado de inventario y su seguimiento con dimensiones de inventario como Localización.
Gestión de inventario	<ul style="list-style-type: none"> • Aplique múltiples opciones de valoración de costes, como: FIFO, LIFO, coste estándar y coste medio calculado. • Controle el inventario con diversos modelos de inventario y soporte de stock de seguridad.
Gestión de pedidos	<ul style="list-style-type: none"> • Amplíe la funcionalidad de la cadena de suministro para incluir el procesamiento y la gestión de devoluciones.
Servicios en línea	<ul style="list-style-type: none"> • Use los servicios de pagos para integrar el procesamiento de tarjetas de crédito, incluida la autorización, el seguimiento de datos y las devoluciones en Microsoft Dynamics AX. <i>Nota: el procesamiento de tarjetas de crédito actualmente solo está disponible en EE.UU.</i>
Capacidad de múltiples localizaciones	<ul style="list-style-type: none"> • Mantenga un control centralizado de todos los parámetros de localizaciones desde cualquier lugar, independientemente de si es específico de la empresa o la localización, incluidas las dimensiones de pérdidas y ganancias, valoración de costes, enrutamiento, listas de materiales e inventario. • Gestione múltiples almacenes distribuidos; aplique costes, precios y porcentajes de categorías de costes diferentes; controle las fechas de entrega en distintas zonas horarias; ejecute planificaciones maestras para ver los productos de listas de materiales y distribuya datos por dimensiones. • Use la nueva dimensión Localización para admitir escenarios en múltiples localizaciones. • Obtenga acceso a las diversas zonas horarias con preferencias de campos de fecha y hora establecidos a nivel de usuario.

CARACTERÍSTICAS

ADVANCED MANAGEMENT	Gestión de calidad	<ul style="list-style-type: none"> Mejore los procesos empresariales para controlar la calidad, las materias primas y la trazabilidad de lotes.
	Planificación maestra mejorada	<ul style="list-style-type: none"> Cree múltiples planes en localizaciones para cubrir la demanda y mantener los pedidos sincronizados basándose en los cambios en la demanda interna o externa. Mejore la planificación de distribución y la programación de provisiones con información general de requisitos de recursos, producción y compras a largo plazo.
	Gestión de almacén: localizaciones	<ul style="list-style-type: none"> Asigne dimensiones de inventario para organizar y localizar el stock por cada localización, palé y almacén.
ADVANCED MANAGEMENT ENTERPRISE	Gestión de almacén: manipulación	<ul style="list-style-type: none"> Reciba propuestas automáticas para la ubicación de los productos recibidos basándose en reglas predefinidas para uno o varios almacenes. Realice el seguimiento de todos los pedidos recibidos con identificación de palés y genere una ruta de picking optimizada. Use códigos de barras para realizar el seguimiento de productos y localizaciones electrónicamente. Optimice los procesos de salidas con capacidad para configurar reglas para envío e impresión de albaranes.
	Compatibilidad con RFID	<ul style="list-style-type: none"> Simplifique el cumplimiento definiendo los clientes y productos de las líneas de pedidos que necesitan etiquetado y números de código de producto electrónico (EPC). Simplifique la trazabilidad en tiempo real con soporte de etiquetado a nivel de producto, palé y localización compatible con los estándares de datos EPC globales. Obtenga la integración de identificación por radiofrecuencia (RFID) predefinida con los procesos empresariales básicos, como los procesos de recepción, picking, empaquetado y envío.
	Entre empresas	<ul style="list-style-type: none"> Optimice la comercialización con las subsidiarias y aplique directivas de comercialización entre empresas con un solo sistema integrado. Cree cadenas de pedidos entre empresas directa y automáticamente desde pedidos de venta a clientes finales con y sin entrega directa, y actualice pedidos de venta desde pedidos de compra y viceversa.
	Control de inventario avanzado	<ul style="list-style-type: none"> Calcule fechas de entrega ATP basándose en el inventario disponible y las órdenes de producción en curso; calcule las fechas de entrega CTP (capaz de comprometer) basándose en la capacidad de producción y los materiales disponibles. Optimice la programación y planificación de materiales y producción reduciendo la programación doble y controlando los cuellos de botella en los centros de trabajo. Realice programaciones finitas de capacidad y materiales al mismo tiempo que tiene en cuenta la capacidad disponible, los niveles de inventario y los plazos de entrega de las compras. Use tablas de planificación maestra con control de concurrencia optimista (OCC).
	Configurador de Producto	<ul style="list-style-type: none"> Configure artículos personalizados y obtenga fechas de entrega exactas.

La funcionalidad está organizada según la edición de las licencias. Las ediciones actuales pueden variar en el momento de contratar las licencias.

La disponibilidad de Centro de funciones depende de la edición de las licencias.

Para obtener más información acerca de Gestión de la cadena de suministro en Microsoft Dynamics AX 2009, visite www.microsoft.es/dynamics